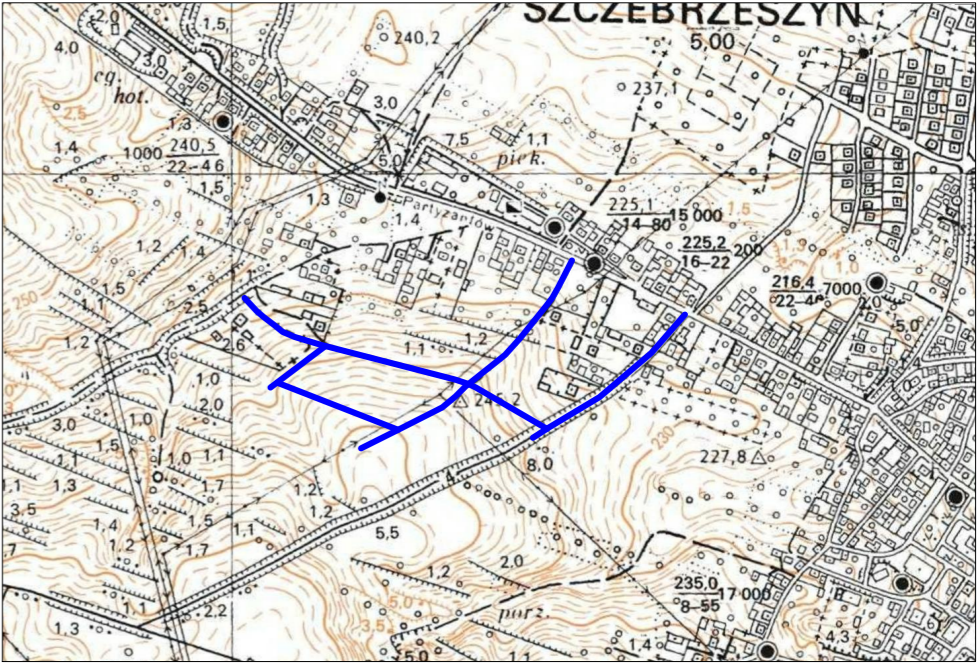


Rys. 1 Plan orientacyjny
Skala 1:10 000



Legenda:

- osie dróg
- krawężnik betonowy -wystający 15x30
- krawężnik betonowy -wtopiony 15x30
- obrzeże betonowe 6x20
- projektowana kanalizacja deszczowa
- projektowany wpust deszczowy
- projektowane rzędne studni i wpustów
- plan warstwicowy nawierzchni odstęp warstw h=5cm
- jezdnia - beton asfaltowy
- chodnik - kostka betonowa
- zjazd - kostka betonowa

Inwestor:				
Gmiana Szczepieszyn, Plac Tadeusza Kościuszki 1, 22–460 Szczepieszyn.				
Nazwa opracowania/Nazwa obiektu budowlanego:				
Przebudowa ulicy Zofi Sas – Jaworskiej w Szczepieszynie.				
Adres obiektu budowlanego:	Miasto/Miejscowość: Szczepieszyn	Powiat: zamojski	Województwo: lubelskie	
Część:	Projekt budowlany		Skala:	1:500
Funkcja:	Imię, Nazwisko:	Uprawnienia:	Podpis:	
Projektant:	mgr inż. Paweł Flis	LUB/0218/P00D/10		
Nazwa rysunku:	Plan sytuacyjny.		Nr rys.2	Wersja: 01
Zamość, czerwiec 2020r.				